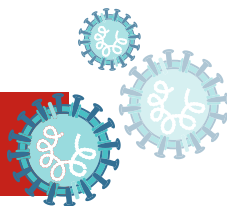


Generali Italia informa

GeneraSalute, la nuova soluzione assicurativa per i dipendenti delle Aziende italiane per la tutela dei rischi da Coronavirus COVID-19



Generali Italia offre alle Aziende una soluzione innovativa per garantire ai dipendenti tutele di valore in caso di contagio da COVID-19.

GeneraSalute contribuisce, nell'attuale difficile momento, a dare certezza e maggiore serenità ai lavoratori sia con indennizzi sia con supporti concreti che semplificano la gestione dei principali aspetti della vita familiare e legati alla possibile contrazione del virus.

Un benefit di particolare valenza sociale ed economica che rafforza il legame tra Azienda e lavoratori per affrontare insieme le sfide del momento.

INDENNITÀ DA RICOVERO € 100

Per ogni giorno di ricovero causato da infezione da COVID-19 successivo al 7° (indennizzo dall'8° giorno) e per un massimo di 10 giorni.



INDENNITÀ DA CONVALESCENZA € 3.000

Corrisposta alla dimissione da istituto di cura a seguito di ricovero in terapia intensiva causato da infezione da COVID-19.

ASSISTENZA POST RICOVERO

Pacchetto di garanzie, fruibile tramite la struttura organizzativa di Europ Assistance Italia, per ricoveri superiori ai 7 giorni, per gestire al meglio il recupero della salute e la gestione familiare in periodo di emergenza:

- Invio medico generico
- Trasporto in autoambulanza
- Trasporto dal pronto soccorso al domicilio
- Trasferimento e rientro dall'istituto di cura specialistico
- Invio collaboratrice familiare: 5 ore
- Invio Baby sitter a domicilio: 5 ore
- Accompagnamento figlio minore a scuola
- Consegna spesa a domicilio
- Invio Pet sitter: 5 ore max 1 ora al gg.



Generali Italia, il tuo Partner di Vita.

#InsiemeGeneriamoFiducia



LE CONDIZIONI DELLA COPERTURA COVID-19

Operatività

È valida esclusivamente a seguito di infezione diagnosticata in Italia, successivamente alla decorrenza della copertura assicurativa, e per ricoveri successivi alla decorrenza della copertura stessa. L'operatività delle garanzie Assistenza è soggetta alle limitazioni e ai provvedimenti imposti dalle Autorità governative e sanitarie.

Persone assicurabili

È rivolta al solo dipendente, o persona con rapporto di lavoro assimilabile a lavoratore dipendente, con età massima 70 anni. È attivabile solo per la totalità (non singole categorie) dei dipendenti operanti in Italia.

Esclusioni

Non è prestata per personale medico, paramedico, professioni sanitarie, dipendenti di farmacia, membri della Protezione Civile o ad essa collegato.

Validità della copertura

È valida fino al 31.12.2020.

Costo

Premio per dipendente: € 9,00.



Per maggiori informazioni contattaci ai seguenti recapiti, siamo pronti a supportare il tuo business anche nei momenti più delicati.

GENERALI ITALIA
AGENZIA GENERALE DI



Generali Italia si riserva la facoltà di rivedere le condizioni dell'offerta in funzione dell'evolvere dell'attuale situazione di emergenza.

Prima della sottoscrizione leggere il set informativo disponibile su generali.it e in Agenzia.

Generali Italia S.p.A. - Sede legale: Mogliano Veneto (TV), Via Marocchessa, 14, CAP 31021 - Tel. 041 5492111 www.generali.it - Fax: 041 942909; email: info.it@generali.com; C.F. e iscr. nel Registro Imprese di Treviso - Belluno n. 00409920584 - Partita IVA 01333550323 - Capitale Sociale: Euro 1.618.628.450,00 i.v., Pec: generalitalia@pec.generaligroup.com. Società iscritta all'Albo delle Imprese IVASS n. 1.00021, soggetta all'attività di direzione e coordinamento dell'Azionista unico Assicurazioni Generali S.p.A. ed appartenente al Gruppo Generali, iscritto al n. 026 dell'Albo dei gruppi assicurativi.

